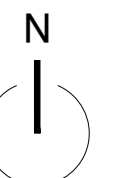


ÁMBITO MODIFICACIÓN PLAN GENERAL MUNICIPAL

**MODIFICACIÓN PLAN GENERAL MUNICIPAL
MURCHANTE**
SECTOR S-19
SUELO INDUSTRIAL
entidad promotora:
AYUNTAMIENTO DE MURCHANTE

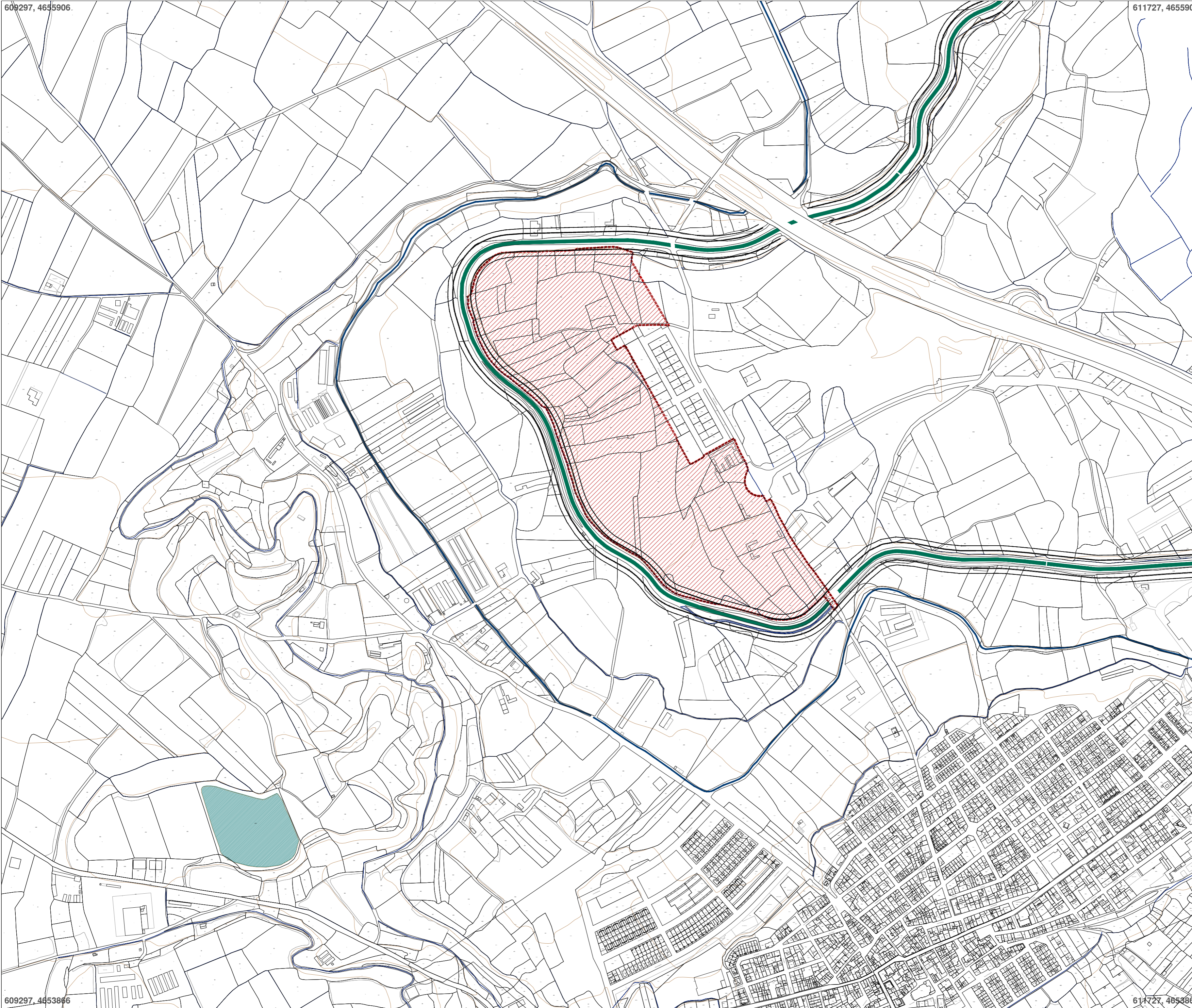


1.1 información
situación
A2 escala: 1/7.500 - A4 escala: 1/15.000
marzo 2026



redacción:
teresa nebreda artieda
rosalola escribano
teresa nebreda artieda
arquitectura & urbanismo
ambere

 ÁMBITO MODIFICACIÓN PLAN GENERAL MUNICIPAL



**MODIFICACIÓN PLAN GENERAL MUNICIPAL
MURCHANTE**

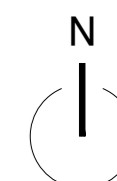
SECTOR S-19
SUELO INDUSTRIAL

entidad promotora:
AYUNTAMIENTO DE MURCHANTE



1.2 información
emplazamiento

A2 escala: 1/5.000 - A4 escala: 1/2.500
marzo 2026



redacción:
teresa nebreda artieda

rosa sola escribano

teresa nebreda artieda
arquitectura & urbanismo

ambere

610156_4655541

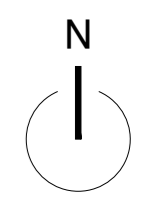
611157_4655541



**MODIFICACIÓN PLAN GENERAL MUNICIPAL
MURCHANTE**
SECTOR S-19
SUELO INDUSTRIAL
entidad promotora:
AYUNTAMIENTO DE MURCHANTE



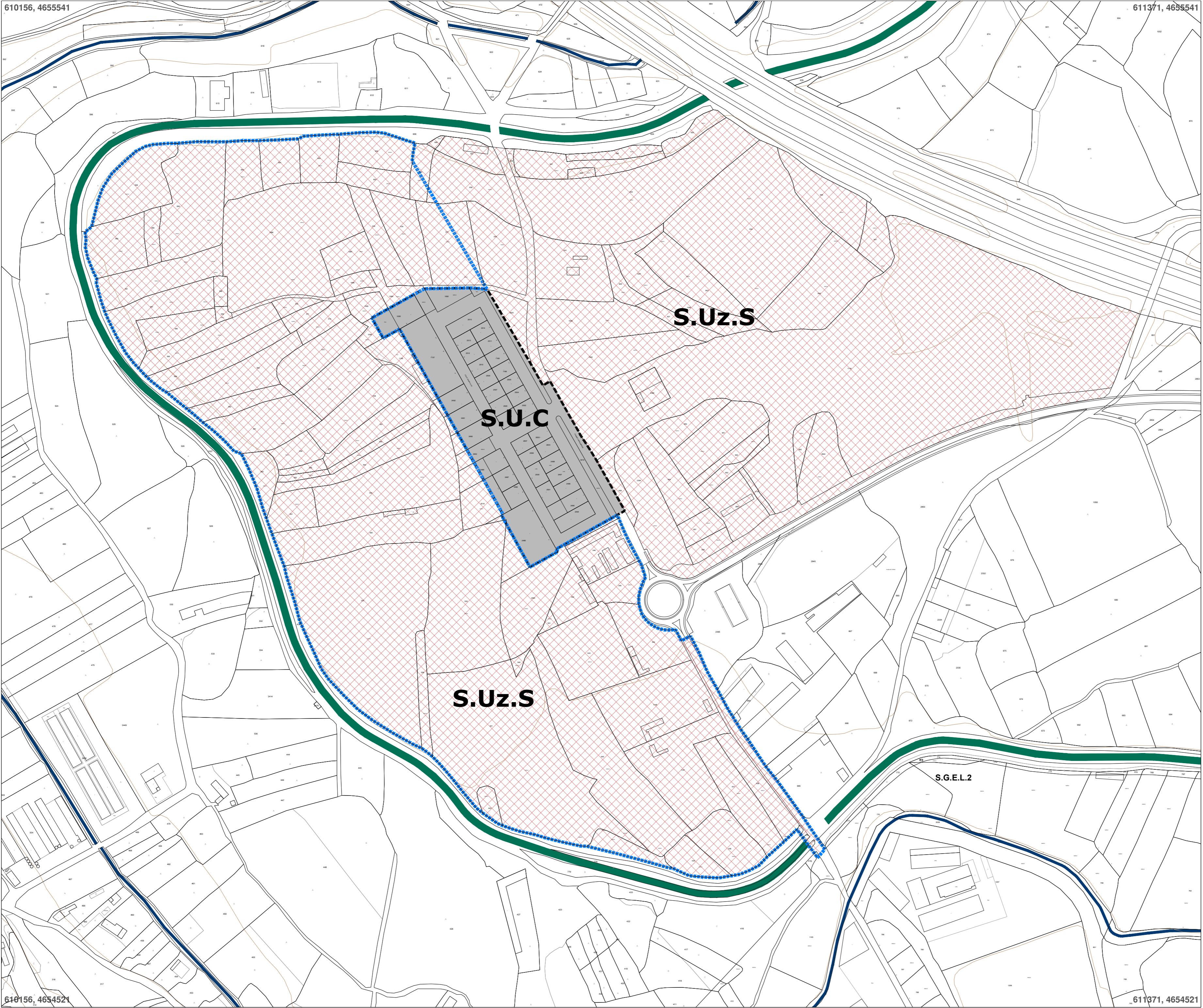
1.3 información
ortofoto
A2 escala: 1/2.500 - A4 escala: 1/5.000
marzo 2026







redacción:
teresa nebreda artieda rosa sola escribano
teresa nebreda artieda **ambere**
arquitectura & urbanismo

610156_4655541

611157_4655541

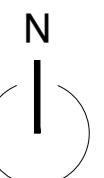


-  ÁMBITO MODIFICACIÓN PLAN GENERAL MUNICIPAL
-  LÍMITE SUELO URBANO CONSOLIDADO
-  SUELO URBANO CONSOLIDADO
-  SUELO URBANIZABLE SECTORIZADO

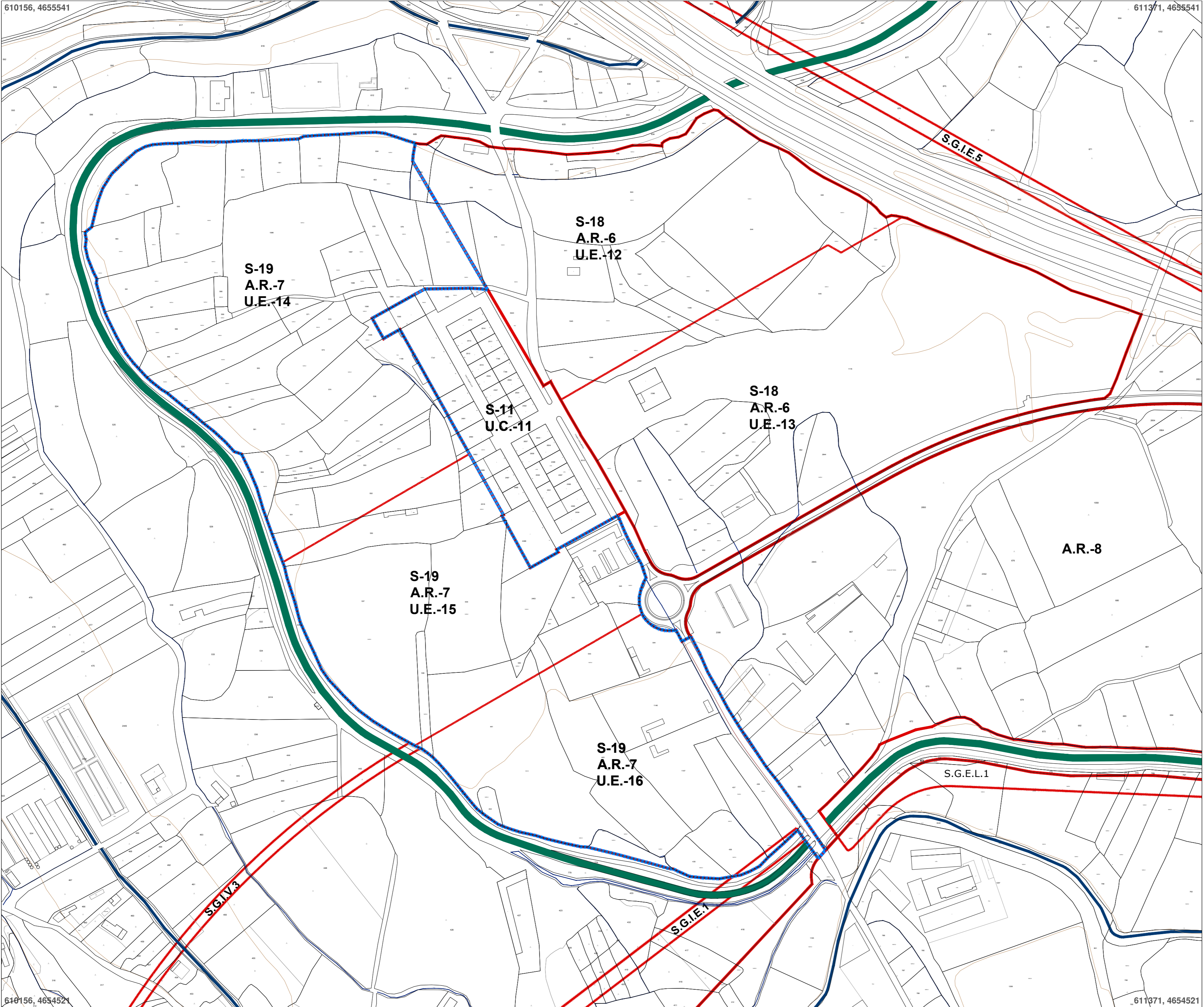
**MODIFICACIÓN PLAN GENERAL MUNICIPAL
MURCHANTE**
SECTOR S-19
SUELO INDUSTRIAL
entidad promotora:
AYUNTAMIENTO DE MURCHANTE



I.4.a información
plan general municipal
clasificación
A2 escala: 1/2.500 - A4 escala: 1/5.000
marzo 2026



redacción:
teresa nebreda artieda rosa sola escribano
 



**MODIFICACIÓN PLAN GENERAL MUNICIPAL
MURCHANTE**

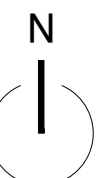
SECTOR S-19
SUELO INDUSTRIAL

entidad promotora:
AYUNTAMIENTO DE MURCHANTE



I.4.b información
plan general municipal
desagregación territorial

A2 escala: 1/2.500 - A4 escala: 1/5.000
marzo 2026

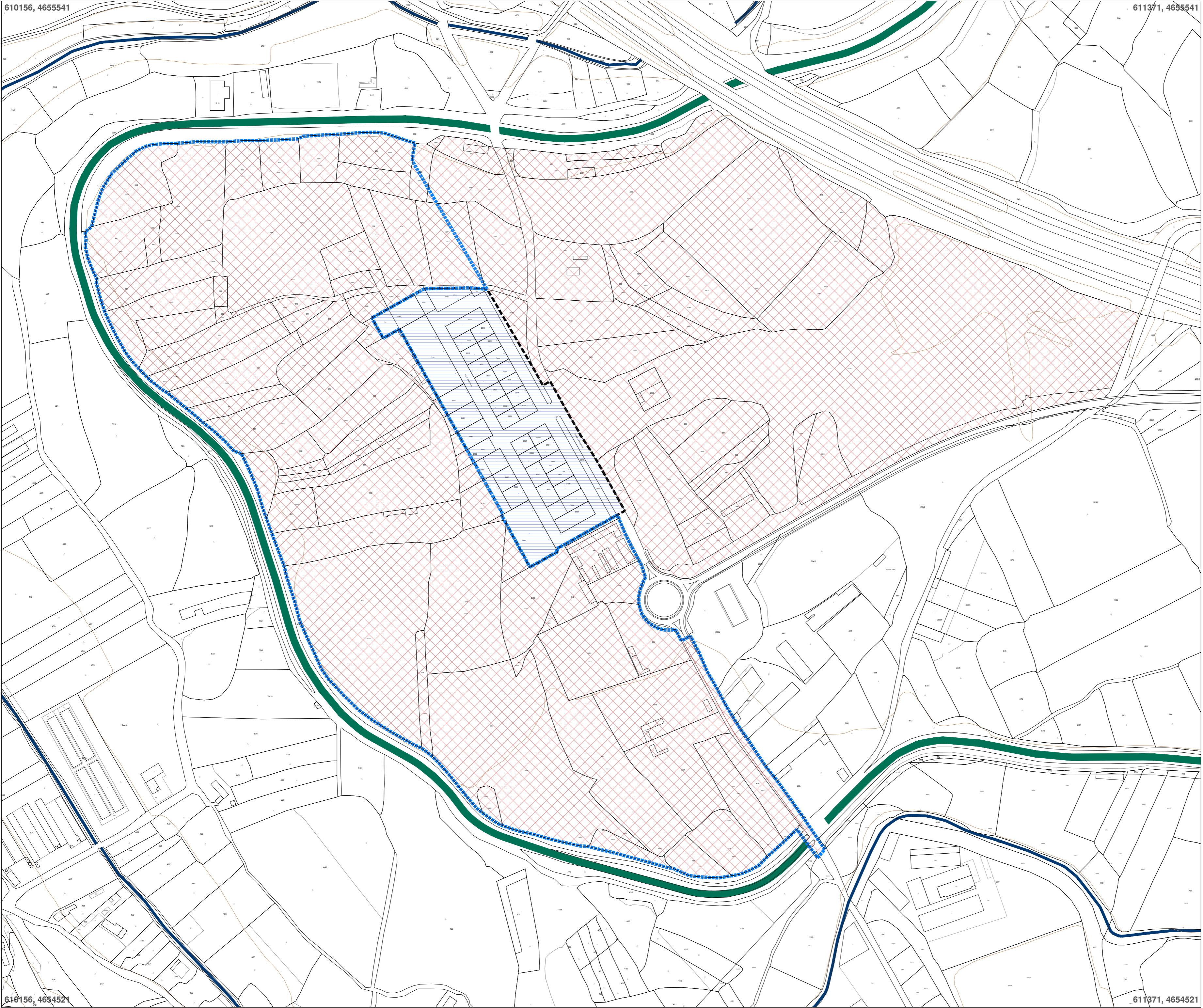






redacción:

teresa nebreda artieda

rosa sola escribano



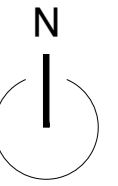


-  ÁMBITO MODIFICACIÓN PLAN GENERAL MUNICIPAL
-  LÍMITE SUELO URBANO CONSOLIDADO
-  ALMACENES EXISTENTES
-  INDUSTRIAL PREVISTO

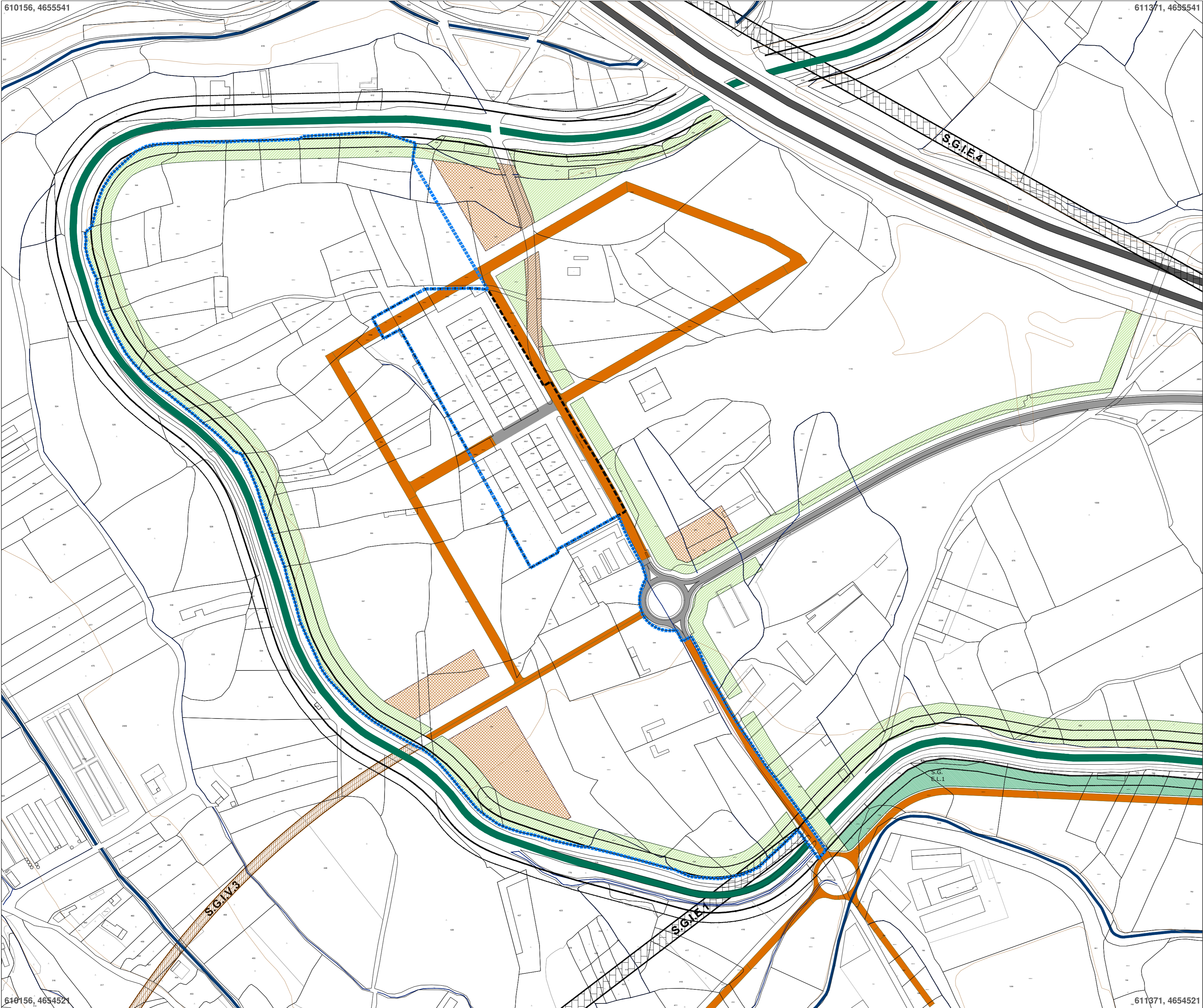
**MODIFICACIÓN PLAN GENERAL MUNICIPAL
MURCHANTE**
SECTOR S-19
SUELO INDUSTRIAL
entidad promotora:
AYUNTAMIENTO DE MURCHANTE





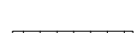
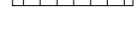







I.4.c información
uso global plan general municipal
A2 escala: 1/2.500 - A4 escala: 1/5.000
marzo 2026



redacción:
teresa nebreda artieda rosa sola escribano
 

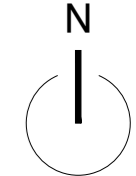


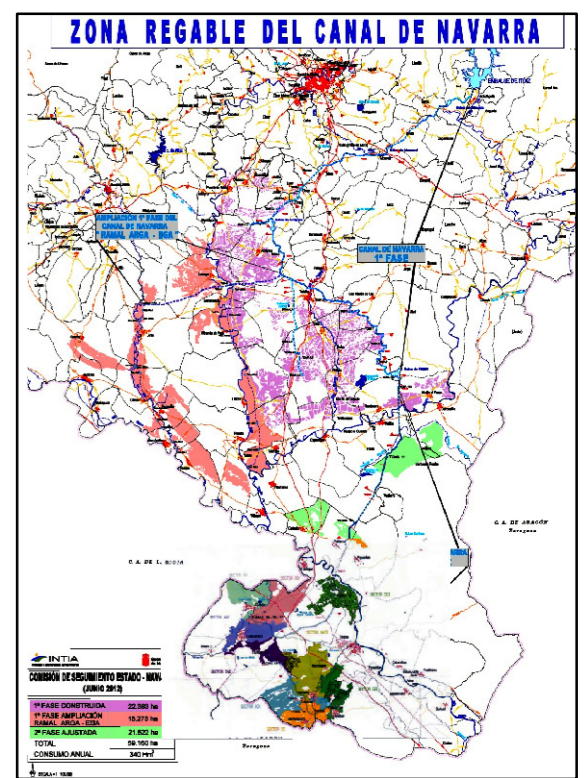
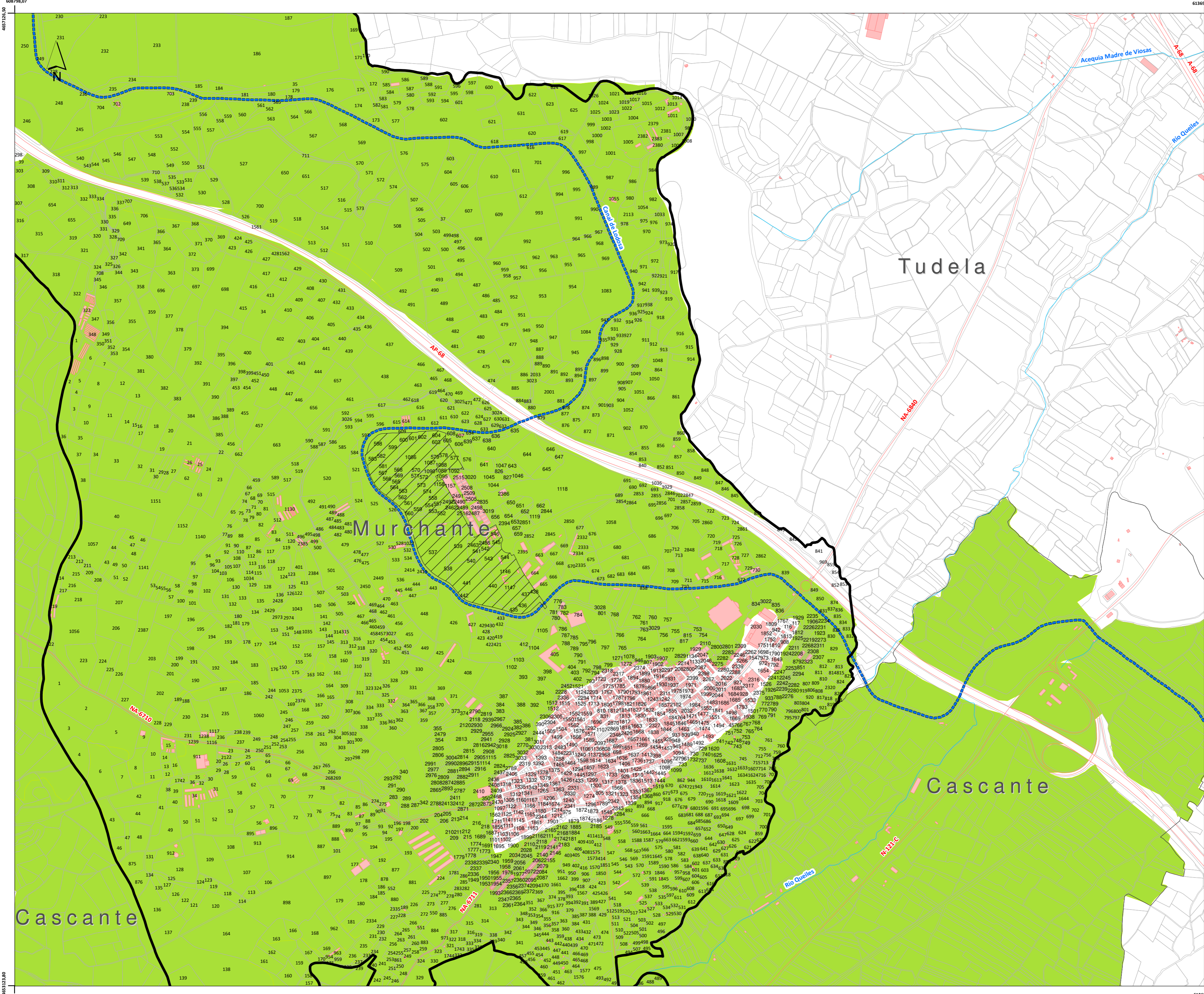
-  ÁMBITO MODIFICACIÓN PLAN GENERAL MUNICIPAL
-  LÍMITE SUELO URBANO CONSOLIDADO
-  S.G.I.V. SISTEMA GENERAL DE INFRAESTRUCTURA VIARIA EXISTENTE
-  S.G.I.V. SISTEMA GENERAL DE INFRAESTRUCTURA VIARIA PREVISTO
-  S.G.I.V. SISTEMA GENERAL DE INFRAESTRUCTURA ELÉCTRICA PREVISTA
-  S.G.E.L. SISTEMA GENERAL DE ESPACIO LIBRE PREVISTO
-  VIARIO ESTRUCTURANTE EXISTENTE
-  VIARIO ESTRUCTURANTE PREVISTO
-  ESPACIO LIBRE ESTRUCTURANTE PREVISTO
-  EQUIPAMIENTO ESTRUCTURANTE PREVISTO
-  PASADA PMU ELEMENTO ESTRUCTURANTE

**MODIFICACIÓN PLAN GENERAL MUNICIPAL
MURCHANTE**
SECTOR S-19
SUELO INDUSTRIAL
entidad promotora:
AYUNTAMIENTO DE MURCHANTE



I.4.d información plan general municipal
sistemas generales. elementos estructurantes
A2 escala: 1/2.500 - A4 escala: 1/5.000
marzo 2026





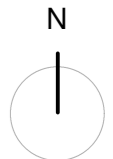
AMBITO DE LA MPGM
 FUTURAS AREAS REGABLES DE CANAL DE NAVARRA

* Información plano Zona Regable de Canal de Navarra, publicado por la CHE y Obras Publicas de Gobierno de Navarra

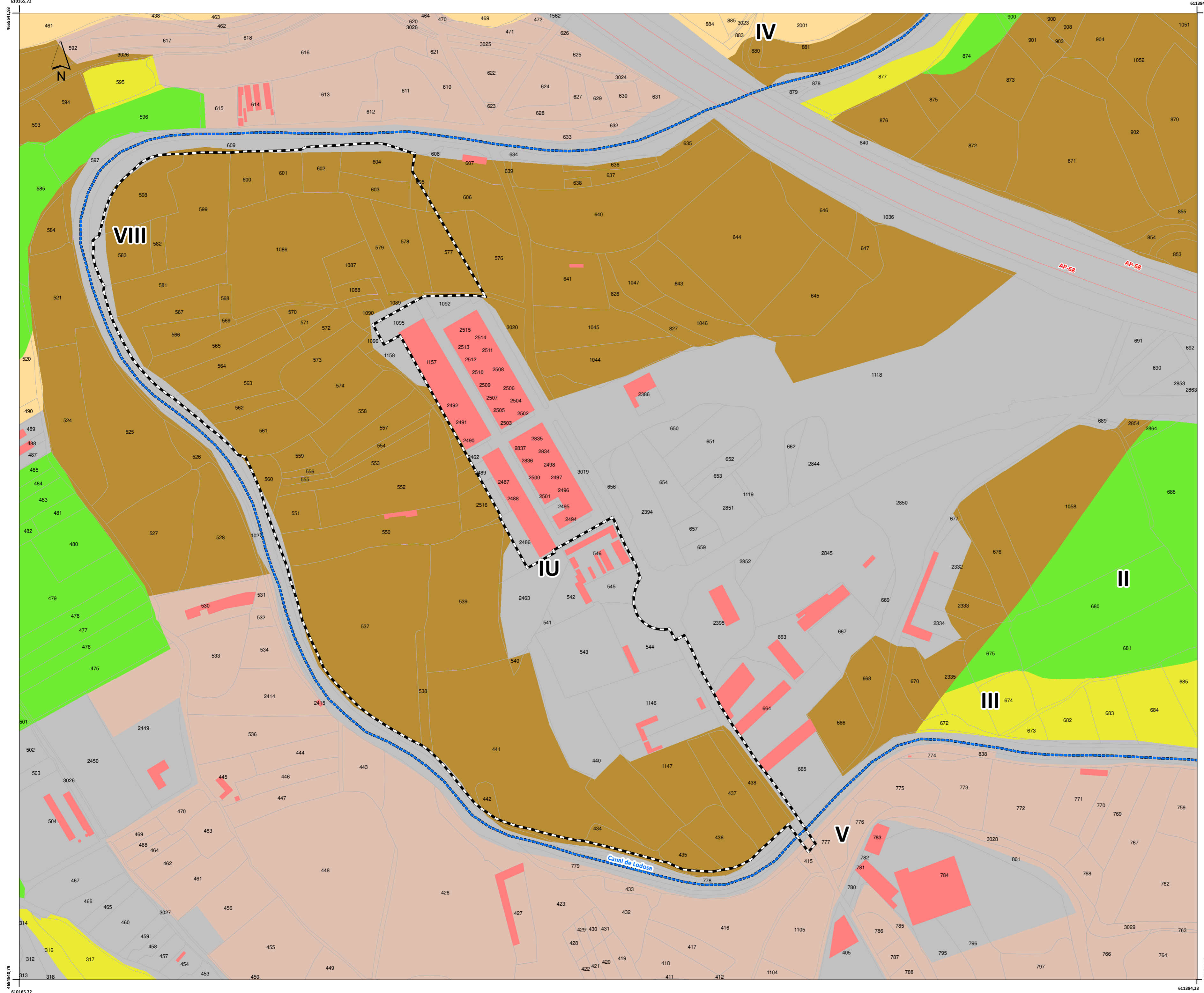
MODIFICACIÓN PLAN GENERAL MUNICIPAL
MURCHANTE
 SECTOR S-19
 SUELO INDUSTRIAL
 entidad promotora
 AYUNTAMIENTO DE MURCHANTE



1.5 información
 futuras áreas regables Canal de Navarra
 A2 escala 1/10.000 - A4 escala 1/20.000
 Marzo 2026



redacción
 teresa nebreda artieda
 rosa sola escribano
 teresa nebreda artieda
 arquitecta & urbanista
ambere

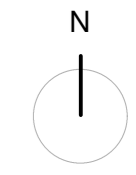


- AMBITO MPCM
CLASES AGROLOGICAS
 II
 III
 IU
 IV
 V
 VI
 VIII

MODIFICACIÓN PLAN GENERAL MUNICIPAL
MURCHANTE
 SECTOR S-19
 SUELO INDUSTRIAL
 entidad promotora
 AYUNTAMIENTO DE MURCHANTE



I.6 información
 clases agrologicas
 A2 escala 1/2.500 - A4 escala 1/5.000
 Marzo 2026



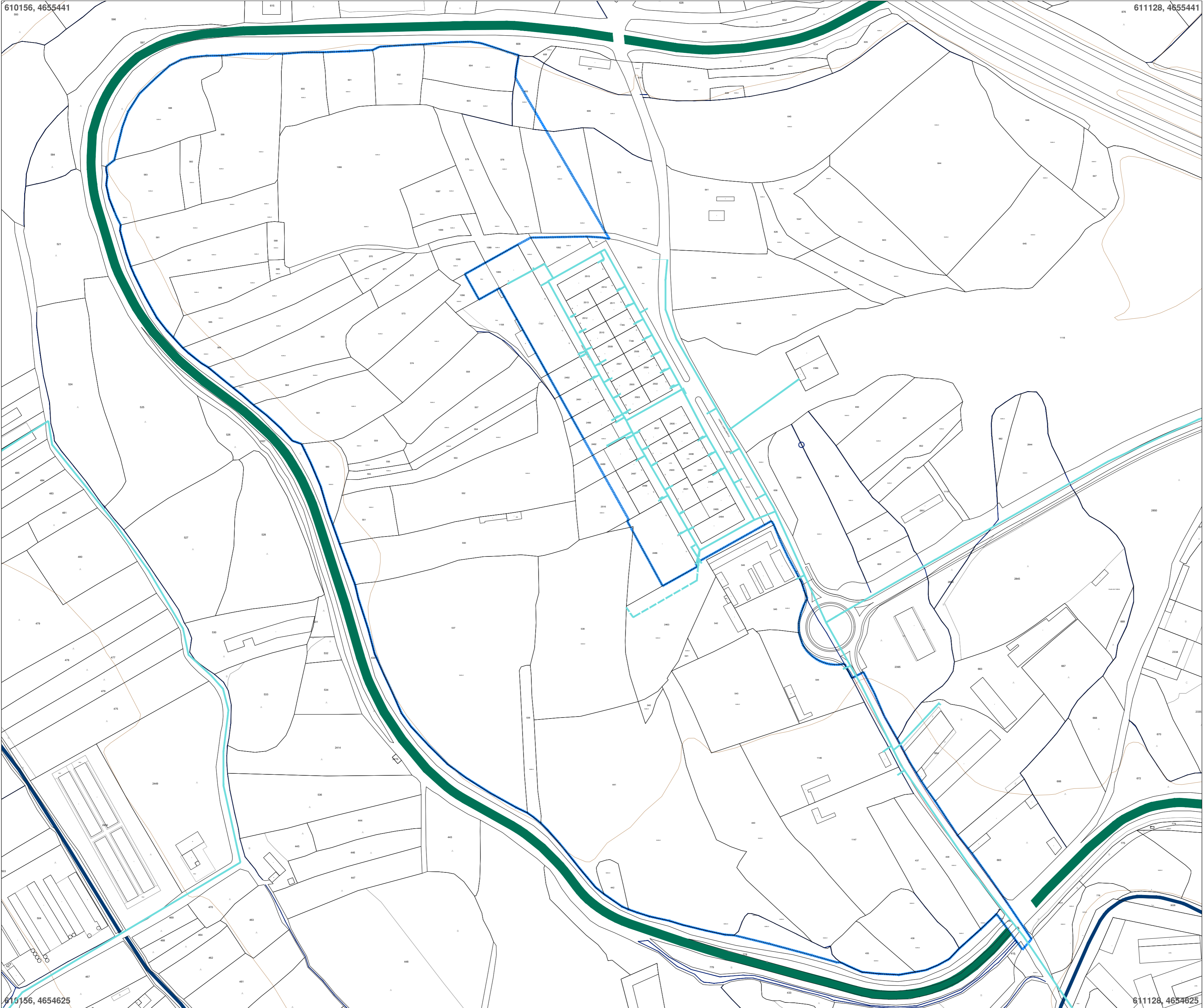
redacción
 teresa nebreda artieda
 teresa nebreda artieda
 arquitectura & urbanismo

610165,72

611384,23

610156, 4655441

611128, 4655441



ÁMBITO MODIFICACIÓN PLAN GENERAL MUNICIPAL

RED DE ABASTECIMIENTO EXISTENTE

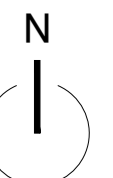
MODIFICACIÓN PLAN GENERAL MUNICIPAL MURCHANTE

SECTOR S-19
SUELO INDUSTRIAL

entidad promotora:
AYUNTAMIENTO DE MURCHANTE



I.7.a información. infraestructuras
 abastecimiento
 A2 escala: 1/2.000 - A4 escala: 1/4.000
 marzo 2026



redacción:
teresa nebreda artieda

rosa sola escribano

teresa nebreda artieda
arquitectura & urbanismo

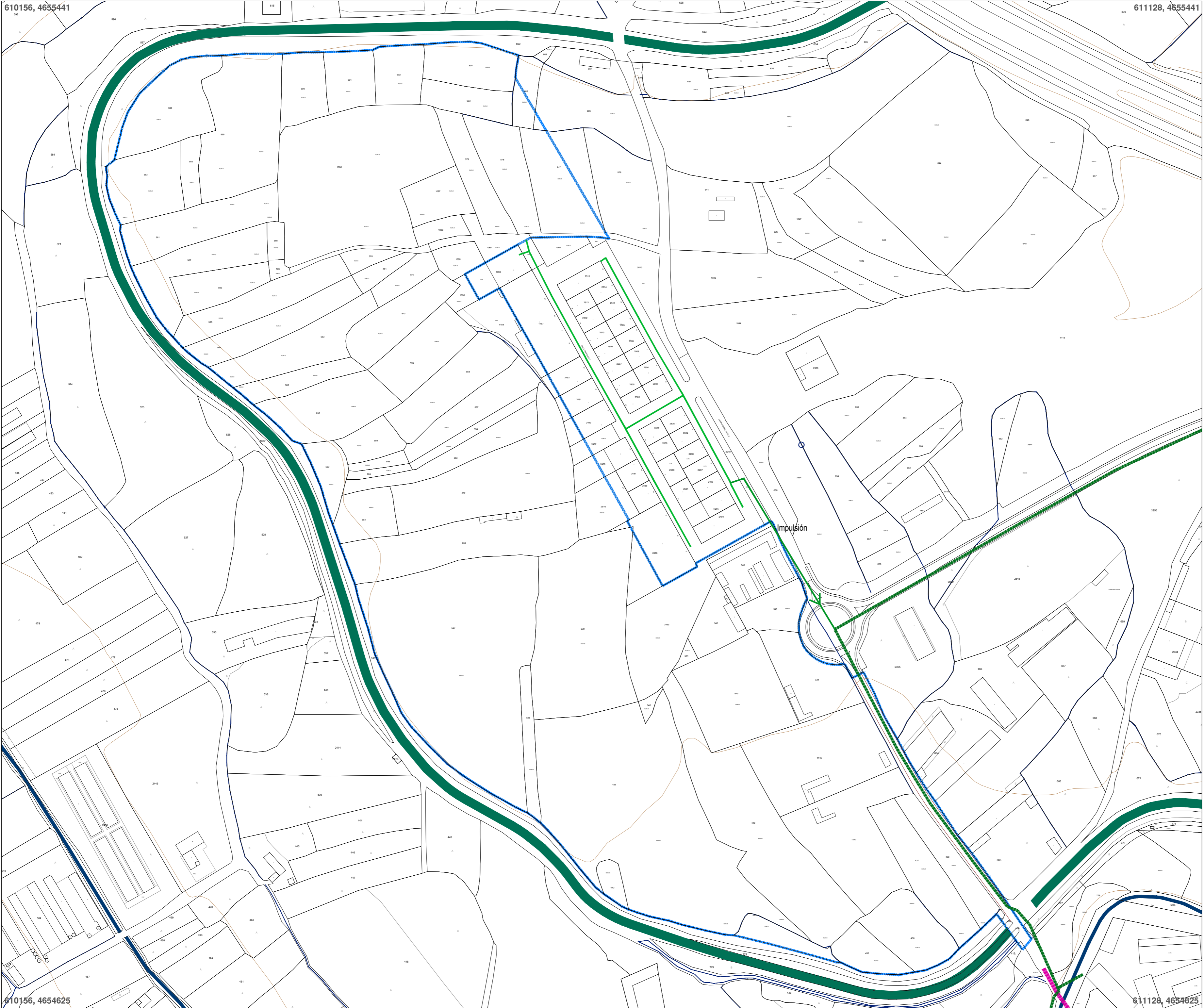
ambere





610156, 4654625

611128, 4654625

610156, 4655441

611128, 4655441

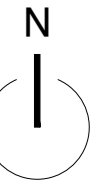


-  ÁMBITO MODIFICACIÓN PLAN GENERAL MUNICIPAL
-  COLECTOR PRIMARIO EXISTENTE
-  CONDUCCIONES EXISTENTES. IMPULSIÓN
-  CONDUCCIONES EXISTENTES

**MODIFICACIÓN PLAN GENERAL MUNICIPAL
MURCHANTE**
SECTOR S-19
SUELO INDUSTRIAL
entidad promotora:
AYUNTAMIENTO DE MURCHANTE



I.7.b información. infraestructuras
saneamiento
A2 escala: 1/2.000 - A4 escala: 1/4.000
marzo 2026



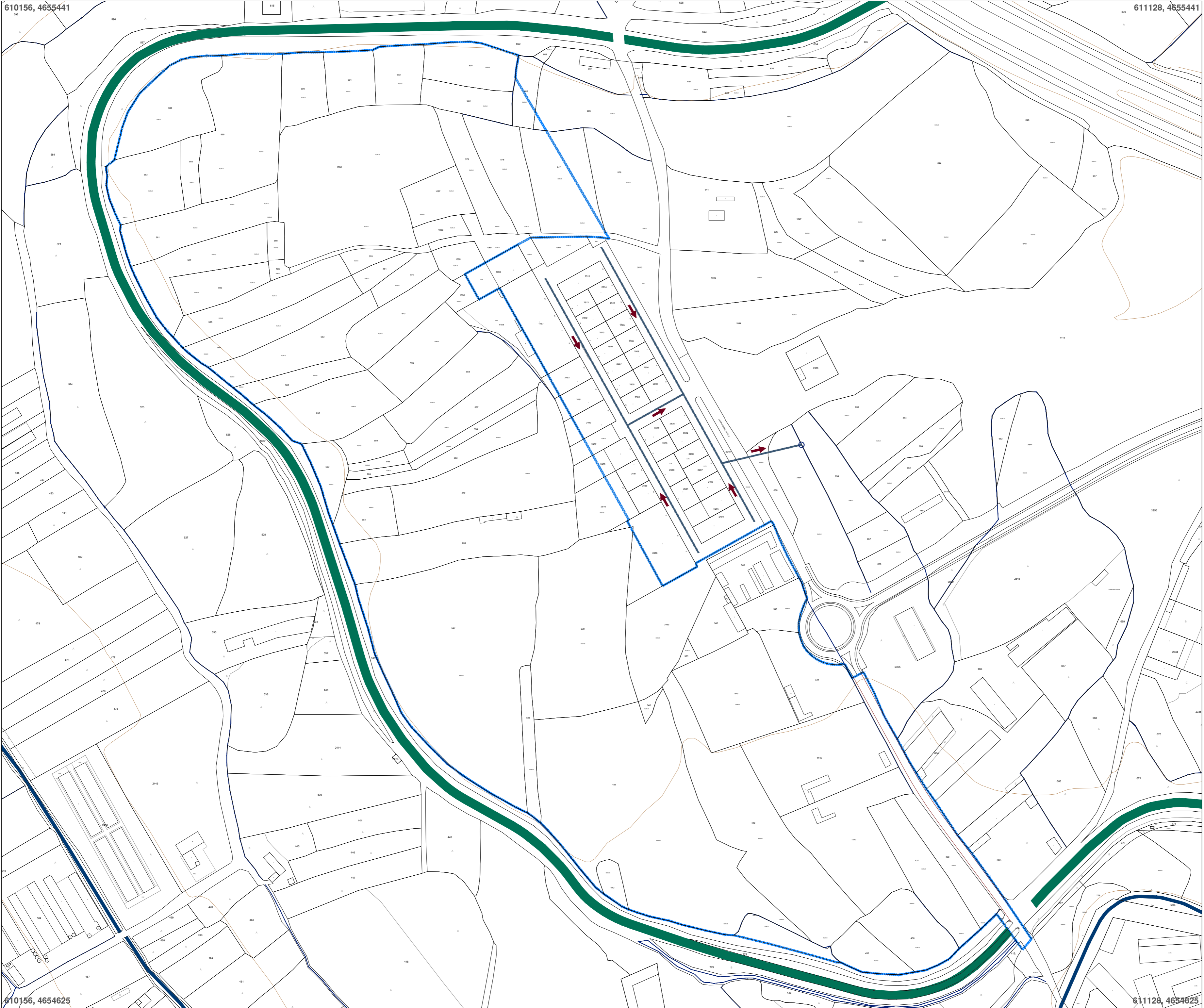
redacción:
teresa nebreda artieda
rosa sola escribano
 




610156, 4654625

611128, 4654625

610156, 4655441

611128, 4655441

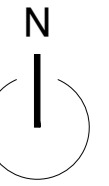


-  ÁMBITO MODIFICACIÓN PLAN GENERAL MUNICIPAL
-  CAUCE NATURAL ABIERTO
-  VERTIDO A CAUCE NATURAL

**MODIFICACIÓN PLAN GENERAL MUNICIPAL
MURCHANTE**
SECTOR S-19
SUELO INDUSTRIAL
entidad promotora:
AYUNTAMIENTO DE MURCHANTE



I.7.c información. infraestructuras
pluviales
A2 escala: 1/2.000 - A4 escala: 1/4.000
marzo 2026



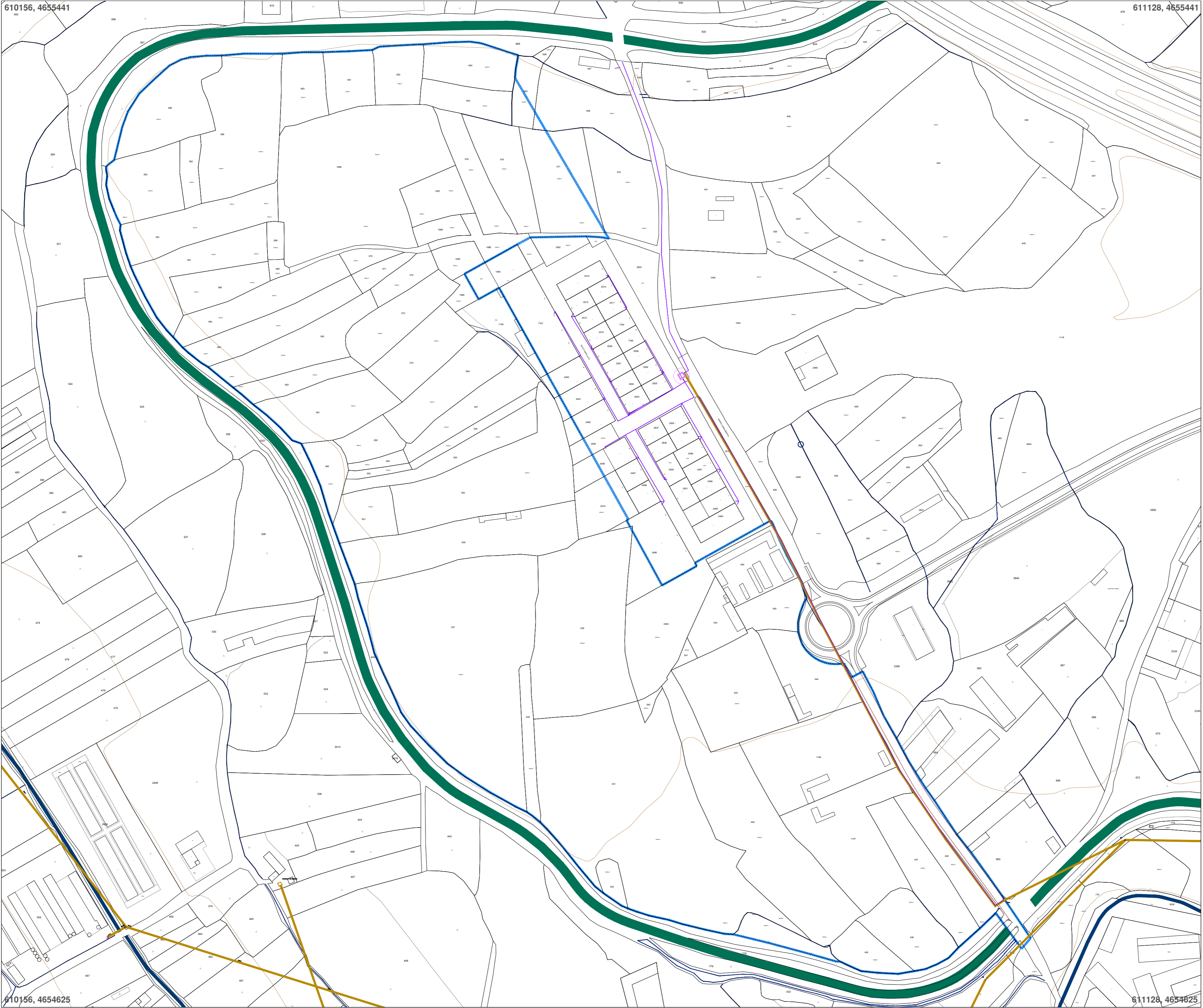
redacción:
teresa nebreda artieda
rosa sola escribano
 

610156, 4654625

611128, 4654625

610156, 4655441

611128, 4655441

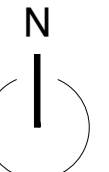


- ÁMBITO MODIFICACIÓN PLAN GENERAL MUNICIPAL
- RED DE DISTRIBUCIÓN A.T.M.T.
- RED DE DISTRIBUCIÓN B.T.
- TRANSFORMADOR C.T.

**MODIFICACIÓN PLAN GENERAL MUNICIPAL
MURCHANTE**
SECTOR S-19
SUELO INDUSTRIAL
entidad promotora:
AYUNTAMIENTO DE MURCHANTE



I.7.d información. infraestructuras
red eléctrica
A2 escala: 1/2.000 - A4 escala: 1/4.000
marzo 2026



redacción:
teresa nebreda artieda rosa sola escribano
teresa nebreda artieda ambere
arquitectura & urbanismo

610156, 4654625

611128, 4654625



NIF: P3117600A

Documento bajo custodia en Sede Electrónica

AYUNTAMIENTO DE MURCHANTE

MURCHANTE_MPGM_S-19_II.A_PLANOS_INFORMACIÓN

Puede acceder a este documento en formato PDF - PAdES y comprobar su autenticidad en la Sede Electrónica usando el código CSV siguiente:



URL (dirección en Internet) de la Sede Electrónica: <https://murchante.sedipualba.es/>

Código Seguro de Verificación (CSV): WTCA AAFQ CYQZ WQRT QDRE

En dicha dirección puede obtener más información técnica sobre el proceso de firma, así como descargar las firmas y sellos en formato XAdES correspondientes.

Resumen de firmas y/o sellos electrónicos de este documento

Huella del documento para el firmante	Texto de la firma	Datos adicionales de la firma
	La persona interesada TERESA NEBREDARTIEDA NIF 29145727N	Firma electrónica avanzada - FNMT-RCM - 03/03/2026 10:15 TERESA NEBREDARTIEDA
	AYUNTAMIENTO DE MURCHANTE Registro de entrada nº 267/2026 03/03/2026 10:15	Sello electrónico - 03/03/2026 10:15 Sede Electrónica AYUNTAMIENTO DE MURCHANTE